

DIÁLOGOS ESTRATÉGICOS ESG TECH

Pecuária de Baixo Carbono: O Papel dos
Fornecedores na Redução das Emissões

Setembro de 2024

Confidencial: as informações destinam-se única e exclusivamente aos destinatários nomeados, sendo proibida qualquer reprodução, revisão, divulgação ou distribuição sem autorização prévia por escrito.

Confidential: The information is intended solely and exclusively for the named recipients, and any reproduction, revision, disclosure or distribution is prohibited without prior written authorization.



A agenda ESG vem se tornando parte do processo decisório de consumidores e investidores e, com isto, um tema inseparável da Estratégia e da criação de valor dos negócios

BBC

Presidente do BID: 'Sem planeta, não adianta retorno financeiro. É preciso investir onde o mercado não vai'

Brasileiro Ilan Goldfajn adianta à BBC News Brasil que BID anunciará US\$150 bilhões em financiamento de projetos contra mudanças climáticas...

30 de nov. de 2023

Pecuária de baixo carbono já é realidade em Mato Grosso

Com o uso de tecnologias inovadoras e foco na gestão, fazendas têm reduzido significativamente a pegada de carbono na atividade; caso real será apresentado em Rondonópolis, no dia 15 de março.

Publicado em: 14/03/2024 | Autor: Portal DBO

Canal Rural

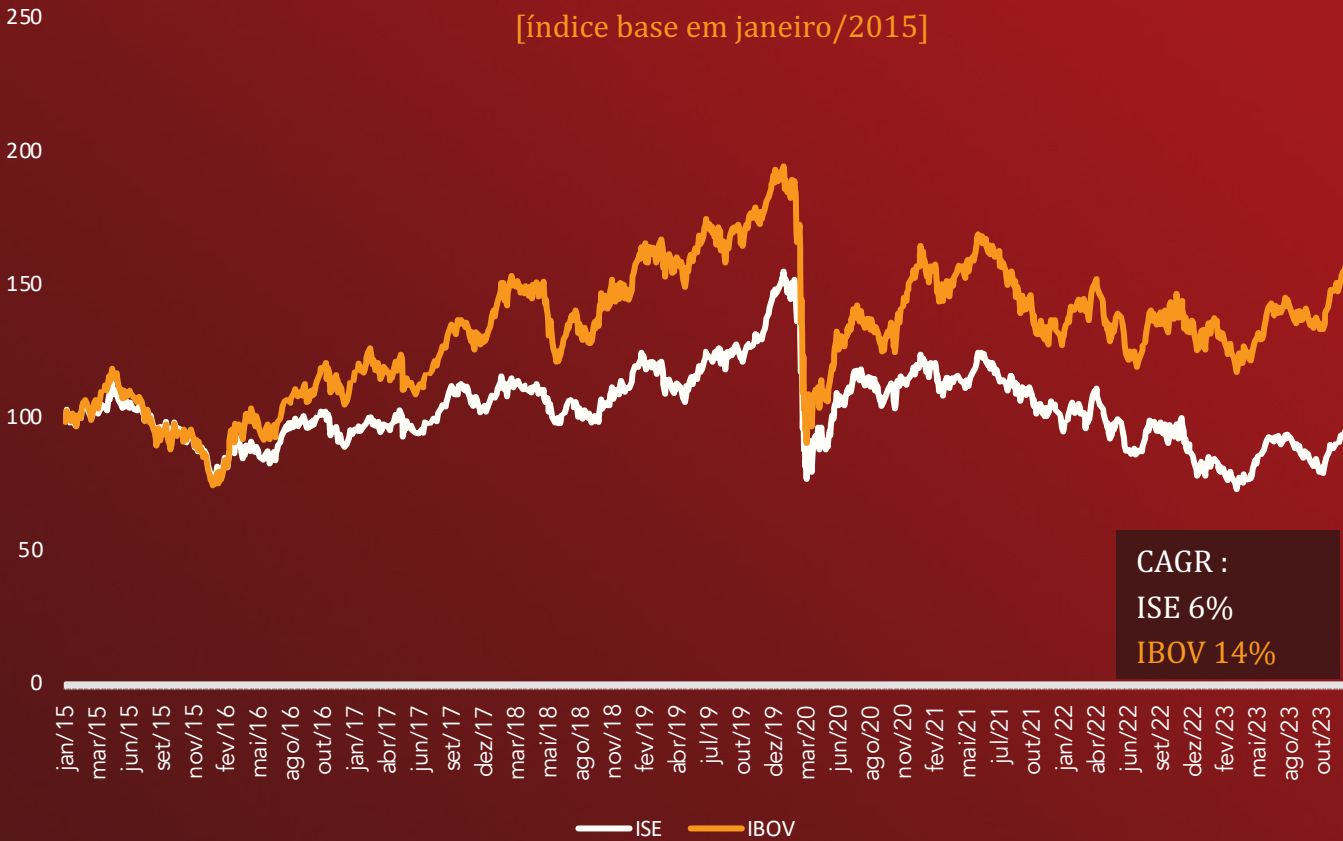
Sustentabilidade na bovinocultura é uma realidade que demanda investimento

Uma empresa localizada no Oeste da Bahia, que produz 40 mil toneladas de esterco por ano, tem como meta zerar a emissão de carbono até 2030.

5 de jul. de 2023



Evolução histórica dos índices da B3: ISE (índice de sustentabilidade) e IBOV (índice amplo)



Fonte: B3, Anbima, BBC, Valor, ESG Tech

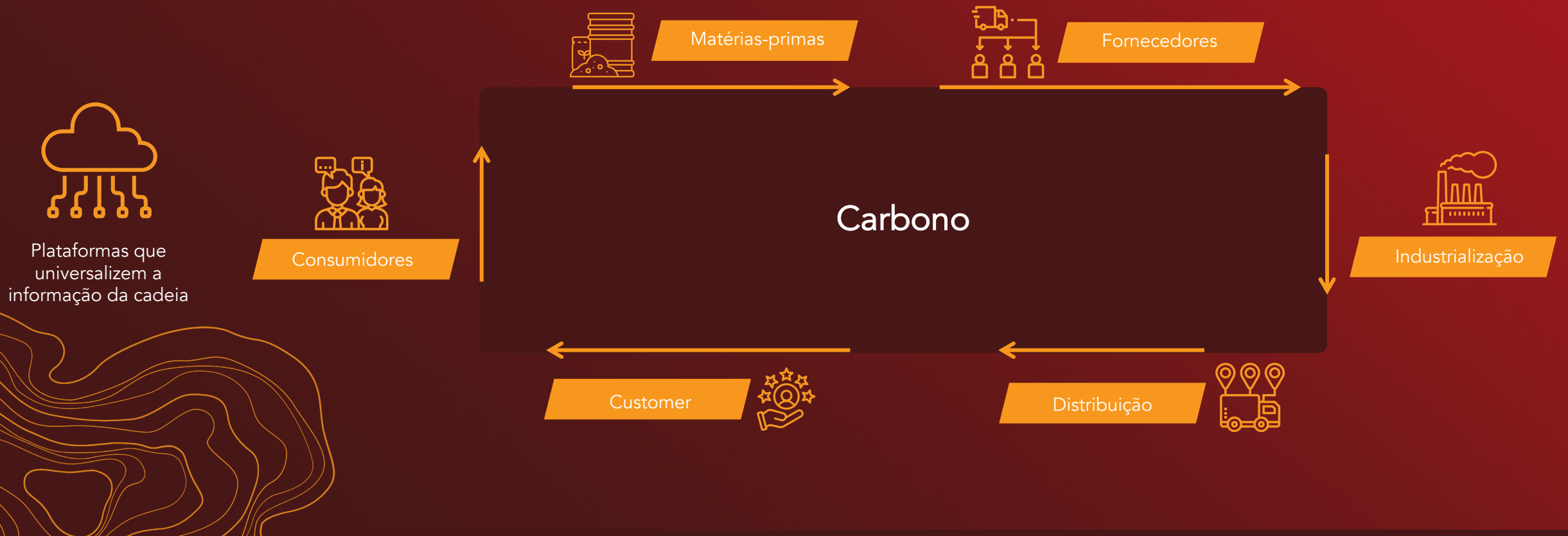
A Pecuária e a sustentabilidade

A relação entre a pecuária e a sustentabilidade é um campo em constante evolução, onde a busca por práticas que equilibrem a produção animal com a preservação ambiental se torna cada vez mais imediata.

Na pecuária sustentável, são adotadas técnicas que visam minimizar o impacto ambiental, como a gestão eficiente dos recursos naturais, o uso responsável da terra e da água, e a promoção do bem-estar animal. Além disso, a pecuária sustentável também se preocupa com a mitigação das emissões de gases de efeito estufa, buscando alternativas para reduzir a pegada de carbono associada à produção animal.



Na ESG Tech nós buscamos conciliar os aspectos sustentáveis em uma cadeia de valor por meio do entendimento da relação entre empresas processadoras, seus fornecedores e como elas estão relacionadas a emissão de carbono. O uso de plataformas de compliance é uma possibilidade para conectar todos esses stakeholders.



Plataforma de compliance de fornecedores analisa dados e oferece inteligência em tempo real para tomada de decisões de negócio



- Diagnóstico de riscos na cadeia de fornecedores
- Levantamento de requisitos e restrições (legais, certificações, de mercado, compromissos e outros)
- Definição da estratégia
- Modelagem das regras de negócio (objetivos, políticas, indicadores, gatilhos e tratamento de eventos)
- Integração (sistemas corporativos), análise e visualização de dados
- Automação de Recomendações e Ações

O levantamento de riscos na cadeia de fornecedores é baseado em uma avaliação abrangente para identificar as não conformidades com potencial de causar danos as organizações

Due dilligence

Avaliação de vulnerabilidades e KYS – Know Your Supplier

- Avaliação de procedimentos, políticas, contratos e demais documentos inerentes ao processo de avaliação de riscos
- Identificação dos fornecedores críticos (com capacidade de afetar a operação, produção, ou reputação de uma organização)
- Avaliação das práticas adotadas pelos fornecedores críticos e de sua reputação, por meio de aplicação de questionários, exame de documentos e pesquisas

Verificação de riscos in loco (amostral, dirigida ou exaustiva)

- Saúde e Segurança no trabalho (ex.: fornecimento de EPIs, treinamentos, equipamentos adequados, etc.)
- Possíveis violações aos direitos humanos e demais aspectos sociais (e.g. condições sanitárias, de alojamento, alimentação e condições de trabalho)
- Gestão de resíduos (utilização, armazenamento e destinação)
- Outros critérios (de acordo com a matriz de materialidade do cliente)

Plano de ação e monitoramento

Planos de ação para mitigação de riscos

- Benchmarking, melhores práticas e análise de maturidade
 - Readiness assessment (legislação atual e CS₃D)
 - Elaboração de planos de ação para mitigação dos impactos identificados na fase anterior
- Os planos de ação são definidos em conjunto com a organização através de workshops e reuniões específicas

Processos e ferramentas de Monitoramento

- Acompanhamento da implementação dos planos de ação e monitoramentos periódicos
- Ferramentas e processos de monitoramento, compliance e canal de denúncias

Esse tipo de análise deve ser conduzida por uma equipe multidisciplinar de especialistas em processos, qualidade, meio-ambiente, recursos humanos, direito do trabalho, entre outros, conforme a necessidade do projeto.

Escopos de medição de Carbono

As atividades da cadeia produtiva da pecuária geram emissões de gases de efeito estufa (GEEs) cuja medição pode ser realizada no âmbito de três escopos

- Escopo 1** - Matérias-primas, insumos, combustível, máquinas operacionais sob responsabilidade direta da empresa
- Escopo 2** - Consumo de fontes energéticas externas, móveis e fixas pela empresa (emissões indiretas)
- Escopo 3** - Emissões indiretas ao longo da cadeia de produção, incluindo resíduos, transporte e atividades de terceiros



Desafios para medição do escopo 3

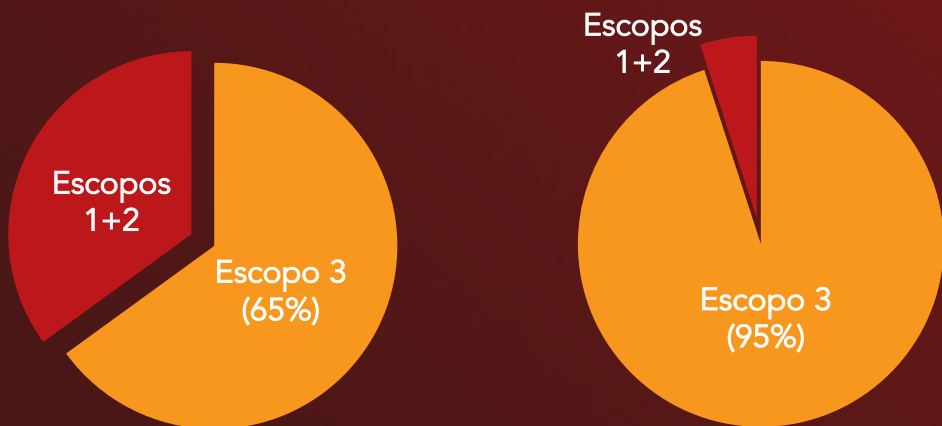
O escopo 3 é considerado o mais desafiador para medição e também redução, dada sua natureza de emissões da cadeia de valor. Sua determinação envolve várias etapas bem definidas



Fonte: Elaboração ESG Tech | Material consultado: *Corporate Value Chain (Scope 3) Accounting and Reporting Standard* (WRI)

Embora seja o mais desafiador para acompanhamento pela maioria das organizações, o escopo 3 é considerado o maior responsável pelo impacto de Carbono de uma companhia

Escopo 3: representa de 65-95% do impacto de carbono de uma companhia



Emissões da cadeia de valor: cerca de 11,4 vezes maior que as emissões operacionais.

Número de empresas do agronegócio que relataram seu escopo 3 junto ao Registro Público de Emissões (Programa GHG Protocol) desde 2011



Fonte: Elaboração ESG Tech | Material consultado: PwC (2022) | Registro Público de Emissões - Programa GHG Protocol (FGV) | Global Supply Chain Report 2022 (CDP, 2023)

A ESG Tech pode oferecer soluções customizadas, adequadas às necessidades e prioridades de cada cliente em sua jornada rumo a uma produção cada vez mais sustentável

- Plano de descarbonização (planejamento, implementação e monitoramento)
- Aumento da competitividade em mercados verdes e produtos financeiros ligados a sustentabilidade
- Análise de inteligência territorial
- Análise de dados da calculadora de monitoramento de emissões indiretas
- APIs e Integração com calculadoras online para otimizar compensações e engajar fornecedores
- Desenho de programas e projeto de sustentabilidade de fornecedores
- Estudo de impacto regulatório nacional e internacional

Principais mensagens

- Cada empresa possui desafios únicos:
 - 1) Processos e posição na cadeia de valor;
 - 2) Escala e modelos de negócios;
 - 3) Graus de exposição a mercados com preferências e regulações diversas;
 - 4) Estrutura de capital.
- Protocolos e taxonomias em evolução: pioneiros terão mais oportunidades de contribuir para a construção das regras
- Errar quando pode e acertar quando importa: Desenvolvimento de pilotos e implementação em ondas (por unidade, processo, produto, insumo, região ou outro)
- Importância de demonstrar evolução: o mundo está de olho

O modelo de governança e o compromisso da liderança é fundamental para o sucesso de quaisquer iniciativas Ambientais e Sociais





Mario Coso

Partner Consultoria Empresarial
mcoso@esgtech.com.br



Rafael Cardoso

Executive Partner
rcardoso@esgtech.com.br



Robinson Cannaval

Conselheiro interno Grupo Innovatech
rcannaval@innovatech.com.br

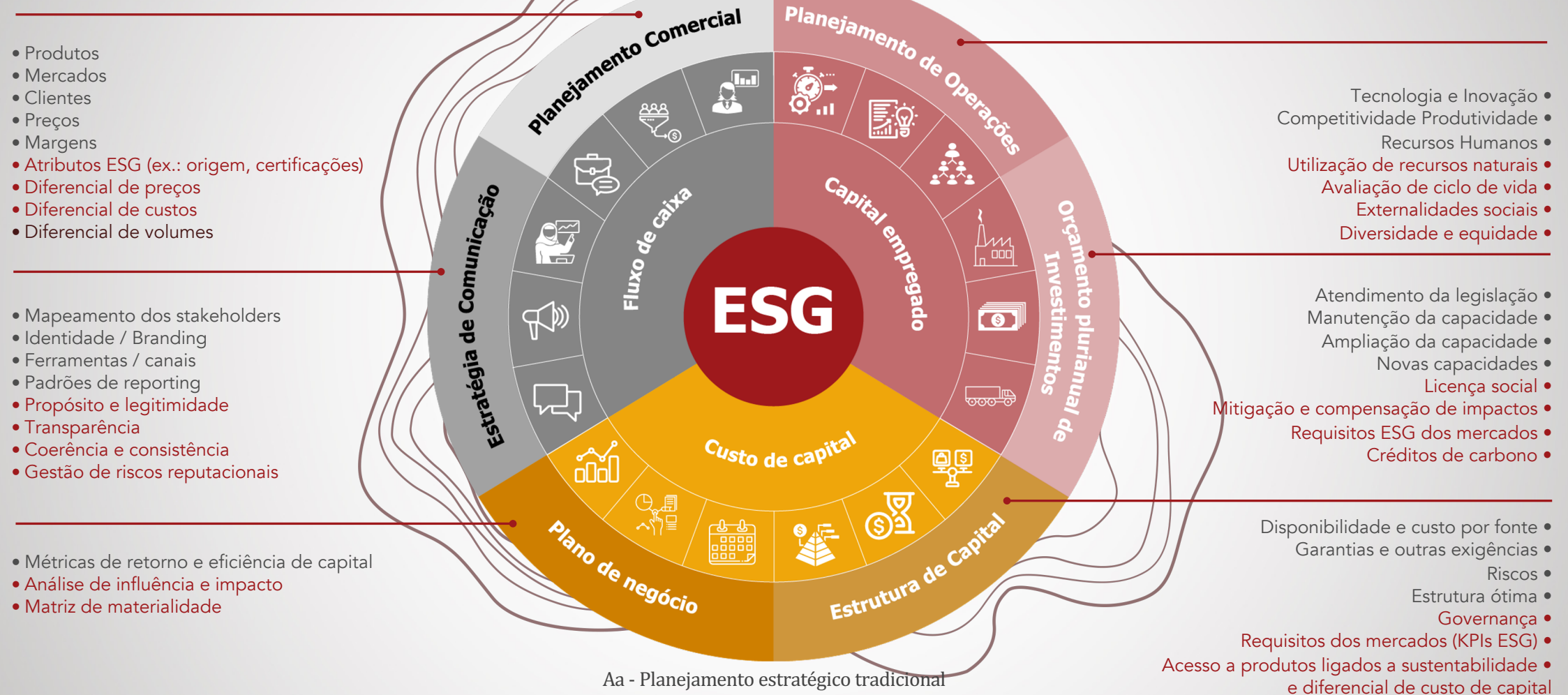


Condomínio Alphabusiness - Edifício Jerivá
Rua Aguaçu, 171 - Bloco D - Sala 205
Campinas / SP - 13098 321 - Brasil



+55 19 3324 3019
+55 19 3207 0244

Visão ESG Tech: ESG no centro da estratégia é fundamental não apenas para a resiliência dos negócios, mas também como fonte de criação de valor para acionistas e demais stakeholders



Aa - Planejamento estratégico tradicional
 Aa - Implantação do ESG no centro da estratégia



📍 Condomínio Alphabusiness - Edifício Jerivá
Rua Aguaçu, 171 - Bloco D - Sala 205
Campinas / SP - 13098 321 - Brasil

☎ +55 19 3324 3019

✉ contato@innovatech.com.br

🌐 www.grupoinnovatech.com.br

